

SPACE BLASTER™



MANUAL DE INSTRUCCIONES

TONG KING SHOW

TAITO[®]
TAITO CORPORATION

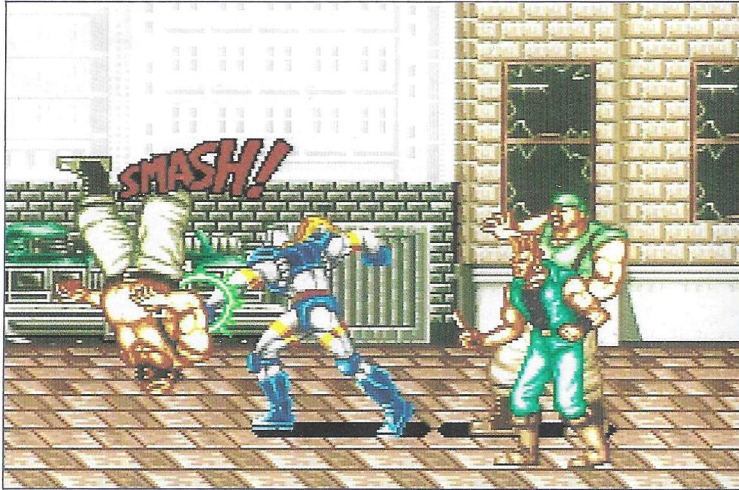
SUPER NINTENDO[™]
ENTERTAINMENT SYSTEM
PAL VERSION

Distribuidor exclusivo para España



AVDA. DE LA INDUSTRIA, 8
POLIGONO INDUSTRIAL
DE TRES CANTOS
28760 MADRID
TEL:8036625

ADVERTENCIA: POR FAVOR, LEE ATENTAMENTE LA INFORMACION AL CONSUMIDOR Y EL FOLLETO DE INSTRUCCIONES QUE ADJUNTAMOS CON ESTE PRODUCTO ANTES DE UTILIZAR TU CONSOLA, VIDEOJUEGO O ACCESORIO NINTENDO®.



TAITO[®]
TAITO CORPORATION

TAITO® and SONIC BLASTMAN™ are trademarks of Taito Corp. ©1993.

LICENSED BY



NINTENDO®, SUPER NINTENDO ENTERTAINMENT SYSTEM™, THE NINTENDO PRODUCT SEALS AND OTHER MARKS DESIGNATED AS "TM" ARE TRADEMARKS OF NINTENDO.



ESTE SELLO ES TU SEGURO DE QUE NINTENDO HA APROBADO LA CALIDAD DE ESTE PRODUCTO. BUSCA SIEMPRE ESTE SELLO CUANDO COMPRES VIDEOJUEGOS Y ACCESORIOS PARA ASEGURARTE UNA COMPLETA COMPATIBILIDAD CON TU SUPER NINTENDO ENTERTAINMENT SYSTEM.



INDICE



BLAST MAN	4
COMIENZO DEL JUEGO ...	5
COMO JUGAR	6
PANTALLA DE JUEGO	7
TECNICAS DE LUCHA	8
OBJETOS	11
NIVELES	12
JEFES DE NIVEL	14

BLAST MAN

El peligro te transforma en Sonic Blast Man. Entrarás en la lucha utilizando tu puñetazo explosivo así como otras de tus características para defender a la gente que está siendo amenazada por criminales.



EL CONTROL



Las instrucciones que aparecen más adelante se refieren a los botones en su configuración inicial. Puedes cambiar la configuración en la pantalla de opciones, pag.5.

BOTON A

Para lanzar la increíble bomba de tornillo, pulsa el botón A.

BOTONES Y & B

Para golpear pulsa Y. Combina Y con el bloque de control para efectuar otros movimientos (ver pág. 8). Pulsa B para saltar hacia arriba.

BOTON START

Pulsa el botón Start para comenzar a jugar con "Sonic Blast Man" o para detener el juego.

BOTONES L & R

Pulsa L para lanzar puñetazos explosivos, y R para cancelarlos.

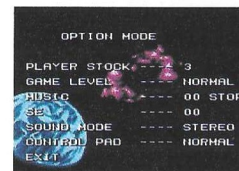
COMIENZO DEL JUEGO

Enciende tu consola SNES, pulsa Start y aparecerá la pantalla de título. Vuelve a pulsar Start. Pulsa Select para colocar el cursor en GAME START o en OPTIONS. Pulsa Start.



PANTALLA DE OPCIONES

Para mover el cursor hacia una opción, pulsa los brazos superior o inferior del bloque de control. Para efectuar algún cambio, pulsa los brazos izquierdo o derecha. Colócate en EXIT y pulsa Start.



PLAYER STOCK

Puedes elegir entre uno, tres o cinco jugadores durante el juego. Efectúa tu selección y vete a EXIT.

GAME LEVEL

Cambia el nivel de dificultad del juego eligiendo EASY, NORMAL o HARD.

MUSIC & S.E.

Para escuchar la música o los efectos de sonido, pulsa A, B, X o Y cuando aparezca el nombre de ese sonido.

SOUND MODE

Si tu TV no tiene sonido stereo, selecciona MONO. Si lo tiene, selecciona STEREO.

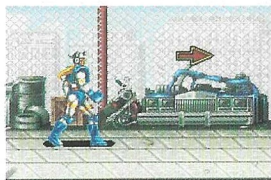
CONTROL PAD

Con esta opción puedes cambiar la función de los botones. Selecciona CHANGE para ver tus opciones, efectúa una selección y pulsa A, B, X o Y.



COMO JUGAR

Para ver una demostración del juego, no pulses Start después de encender la consola. Durante el juego, la pantalla avanzará hacia la izquierda. Cuando aparezcan los enemigos, se detendrá. Si quieres avanzar tendrás que derrotar a todos los enemigos que aparezcan en pantalla. Cuando el juego se termine, aparecerá una pantalla a la izquierda. Puedes continuar jugando si pulsas Start antes de que el cronómetro descienda hasta cero..



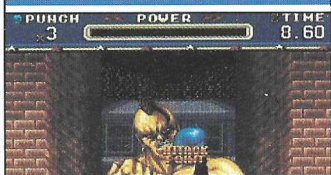
NIVELES DE BONIFICACION

Estos niveles aparecen una vez que derrotas a los jefes de nivel. Puedes elegir un nivel de dificultad de 1 a 5. Pulsa el bloque de control para conseguir energía y los botones A, B, X o Y para disparar.



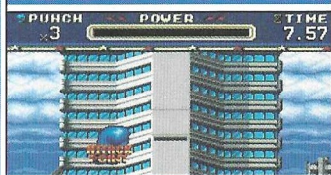
NIVEL 1

¡Rescata a una chica del delincuente que la está secuestrando!



NIVEL 3

¡Encuentra la bomba escondida y salva a esta ciudad de su destino!



PANTALLA DE JUEGO

JUGADORES QUE TE QUEDAN

Este número indica la cantidad de jugadores que te quedan. Cuando los pierdas todos, el juego habrá terminado.

PUÑETAZO EXPLOSIVO

La cantidad de puñetazos explosivos disminuirá a medida que los vayas utilizando, y aumentará si encuentras el super guante.

PUNTUACION

Consigue puntos encontrando la bolsa de dinero o derrotando enemigos. También conseguirás puntos sólo por atacarlos.



VIDA DEL JUGADOR

El indicador de vida disminuirá cuando resultes golpeado. Si el indicador desciende hasta cero, perderás un jugador.

VENTANA DE ENEMIGO

El enemigo contra el que estás luchando aparecerá en esta ventana. Cuando le derrotes, su cara desaparecerá.

VIDA DEL ENEMIGO

Puedes comprobar cómo aumenta o disminuye el indicador de vida del enemigo. Cuando su energía descienda hasta cero, significará que le has derrotado.

TECNICAS DE LUCHA

Has sido entrenado concienzudamente en las diferentes técnicas de lucha. Vas a necesitarlas todas para sobrevivir a estas aventuras y abrirte camino entre cientos de criminales.

MOVIMIENTOS BASICOS

AVANCE

Cuando avances hacia la derecha, la pantalla también avanzará para mostrarte tu progreso. Cuando te coloques hacia la izquierda, la pantalla se detendrá.



PUÑETAZO NORMAL

Pulsa Y para golpear a los enemigos que se encuentran a tu lado. No puedes golpearlos desde arriba, abajo o en diagonal.



SALTO

Para saltar hacia arriba, pulsa B. Para saltar hacia izquierda o derecha, pulsa B y los brazos izquierdo o derecho del bloque de control.



PATADA RAPIDA

Pulsa Y cuando estés saltando para efectuar una patada rápida. Este movimiento funciona tanto si saltas hacia arriba como si saltas a derecha o izquierda.



COGER OBJETOS

Para coger un objeto, colócate sobre él y pulsa el brazo inferior del bloque de control junto con el botón Y al mismo tiempo.



TECNICAS DE AGARRE

Podrás agarrar a los enemigos cuando te acerques a ellos. Podrás entonces efectuar uno o dos movimientos cuando pulses Y y el bloque de control en un cierto orden.



LANZAMIENTO CON UNA MANO

Mientras sujetas a un enemigo, pulsa Y junto con los brazos superior o inferior del bloque de control.



PUÑETAZO EXPLOSIVO

Una vez que hayas cogido a un enemigo, pulsa Y junto con los brazos izquierdo o derecho del bloque de control.



FUERA DE COMBATE

Tras golpear a un enemigo tres veces con el puñetazo normal, podrás llevar a cabo una de las siguientes acciones para dejarle fuera de combate.



UPPERCUT SONICO

Pulsa Y junto con el brazo superior del bloque de control para lanzar un uppercut. Al mismo tiempo, tu puño lanzará una bola de fuego con forma de media luna.



LLAVE DE JUDO

Rodarás sobre tu espalda y lanzarás a un enemigo cuando pulses Y junto con el brazo inferior del bloque de control.



LANZAMIENTO

Cuando sujetes a un enemigo, podrás lanzarle fuera de la pantalla pulsando Y junto con el brazo izquierdo del bloque de control.



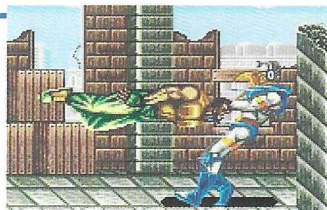
DEJA GROGGY A UN ENEMIGO

Cuando un enemigo haya sido golpeado con un uppercut sónico o esté seriamente herido, se encontrará confuso e indefenso. En ese momento puedes ejecutar la siguiente maniobra:



LANZAMIENTO EN PICADO

Una vez que tengas sujeto al enemigo, pulsa el botón Y. El lanzamiento en picado inflige un serio daño a un enemigo que se encuentre atontado.



OTRAS TECNICAS

Las dos técnicas descritas arriba son extremadamente dañinas para los enemigos, pero te van a costar caras. El puñetazo explosivo disminuye seriamente la cantidad de puñetazos de que dispones, y la bomba de tornillo te provoca inmovilidad durante un cierto período de tiempo.

-PUÑETAZO EXPLOSIVO-

Pulsa L y después Y para acabar por medio de un puñetazo explosivo con todos los enemigos que se encuentran en pantalla. Para volver a utilizar puñetazos normales, pulsa R.



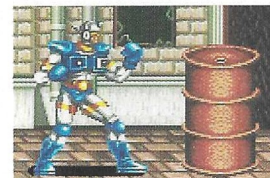
-BOMBA DE TORNILLO-

Pulsa A y comenzarás a girar muy rápidamente. Te chocarás con los enemigos que se encuentren a tu alrededor, dejándolos fuera de combate.



OBJETOS

Podrás encontrar objetos cada vez que derrotes a un enemigo o golpees un objeto (como un barril). Los objetos aparecen siempre en ciertos lugares, pero no siempre sabes lo que estás cogiendo.

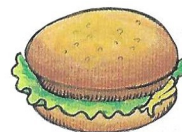


MANZANA



Encuentra y coge una manzana para recuperar una pequeña cantidad de energía.

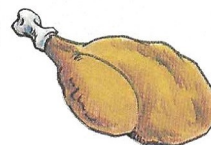
HAMBURGUESA



Recuperarás más energía cogiendo hamburguesas.

GALLINA

La gallina colocará al máximo tu nivel de energía.

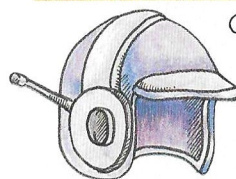


SUPER GUAANTE

El super guante aumenta la cantidad de puñetazos explosivos de que dispones.



CASCO SONICO



Cuando cojas el casco sónico, conseguirás un jugador extra.

BOLSA DE DINERO (GRANDE/PEQUEÑA)



La bolsa grande aumenta tu puntuación en 2.000 puntos, y la pequeña en 1.000.

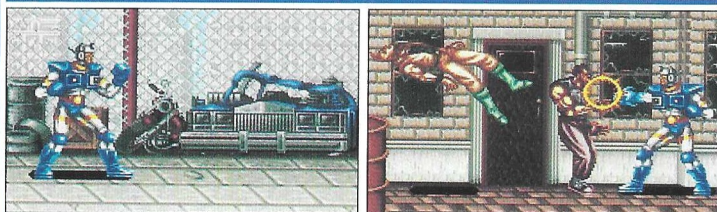
NIVELES

Antes de poder pasar un nivel, tendrás que derrotar a los jefes de nivel que te aguardan al final. Cada nivel está lleno de ciertos tipos de enemigos, todos ellos deseosos de destruir a cualquiera que se cruce en su camino.



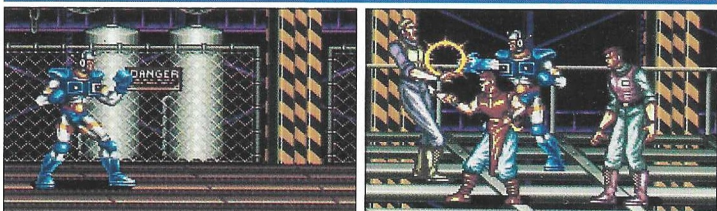
NIVEL 1

En esta fantasmagórica ciudad tendrás que vértelas con sucios asesinos y criminales en un peligroso recorrido.



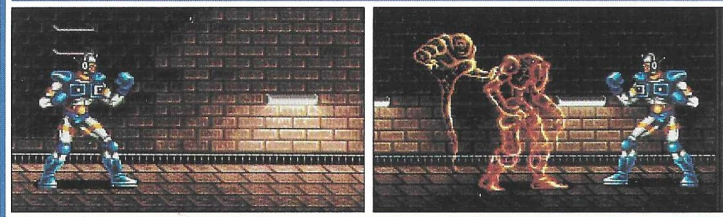
NIVEL 2

Al abrirte camino hacia la fábrica de armas, tendrás que enfrentarte a multitud de soldados que te apuntarán con el arma.



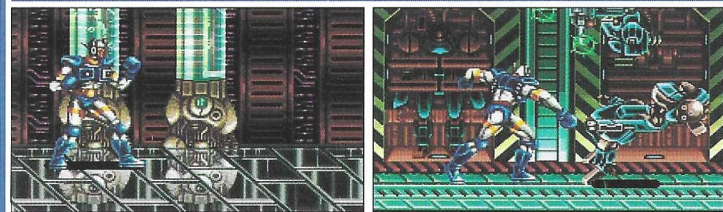
NIVEL 3

En las alcantarillas te verás atacado por alienígenas difíciles de distinguir con esta luz tan pobre.



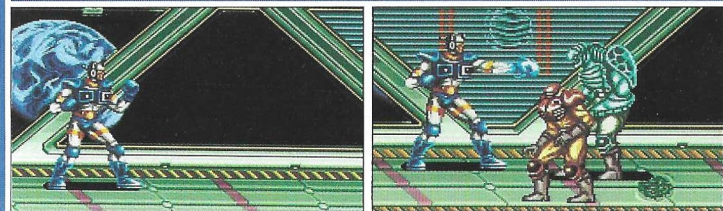
NIVEL 4

Este terrorífico castillo está plagado de hordas de violentos soldados robot que corren, vuelan y lanzan bombas.



NIVEL 5

A bordo de una estación espacial lucharás contra una nueva generación de alienígenas. Cada tipo de alienígena se mueve dentro de unos patrones preestablecidos.



JEFES DE NIVEL

NIVEL 1

Al final del nivel 1 te enfrentarás al gigante que controla a los criminales. Se trata de un enemigo rápido, de modo que utiliza llaves de judo para derribarle.



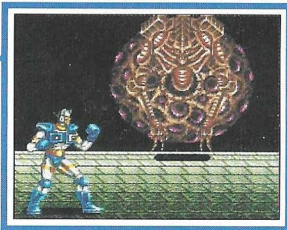
NIVEL 2



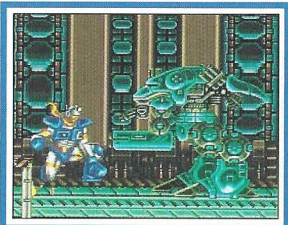
Hay dos jefes al mando de este nivel. Cada uno de ellos está armado con garras de hierro con superficies afiladas. Para derrotarlos acaba primero con uno antes de comenzar con el otro.

NIVEL 3

El jefe del nivel 3 escupe huevos que se convierten en más alienígenas, que a su vez te atacarán. Ataca a la cara del jefe para derrotarle.



NIVEL 4



El jefe de este nivel es un gran robot que dispara misiles del cuerpo. Para ganar la batalla contra él, lanza puñetazos explosivos.

